

岡山済生会総合病院へ実習・見学に来られる方へ

- ① 指定時間までに、岡山済生会総合病院(国体町)の入院棟1階 防災センターで
実習・見学に来た旨をお伝えいただき、ICカードをお受け取りください。
※ 防災センターは、正面玄関からは真裏の位置にあります。
※ 院内では、ICカードがないと入室できない場所があります。
- ② ICカード受け取り後、ご自身で総合受付に移動をお願いします。
- ③ 総合受付で職員に声を掛け、指示された担当者へ連絡してもらってください。
- ④ 声掛け後は指定された場所にお進みいただき、スタッフのお迎えをお待ちください。

注意事項

- ※ 実習・見学期間が数日にわたる場合も、ICカードは日々借り受け・返却をお願いします。なお、17時以降は1階 総合受付にて返却をお願いします。
- ※ ICカード、更衣室の鍵等、紛失もしくは損壊の際は実費ご負担いただきます。
- ※ 人事課での対応開始時刻は朝8時30分となります。見学・実習先から早めの来院指示がありましても、事務対応は上記時刻からとなりますことをご容赦ください。

岡山済生会総合病院 人事課 研修担当
〒700-8511 岡山市北区国体町2-25
電話:(086)252-2211(内線:13125)

地図・アクセス



JRでお越しの方

岡山駅運動公園口から
 岡山済生会総合病院(国体町) 徒歩9分
 岡山済生会外来センター病院(伊福町) 徒歩7分
 岡山済生会予防医学健診センター(伊福町) 徒歩7分

車でお越しの方

岡山インターチェンジから国道53号を岡山方面へ約15分
 岡山済生会総合病院 清心町交差点手前約200mを左折
 岡山済生会外来センター病院 清心町交差点を国道180号へ右折
 岡山済生会予防医学健診センター 清心町交差点を国道180号へ右折

シャトルバス

岡山済生会総合病院と岡山済生会外来センター病院間はシャトルバスを運行



岡山済生会総合病院
(国体町)

〒700-8511
岡山市北区国体町2番25号



岡山済生会外来センター病院
(伊福町)

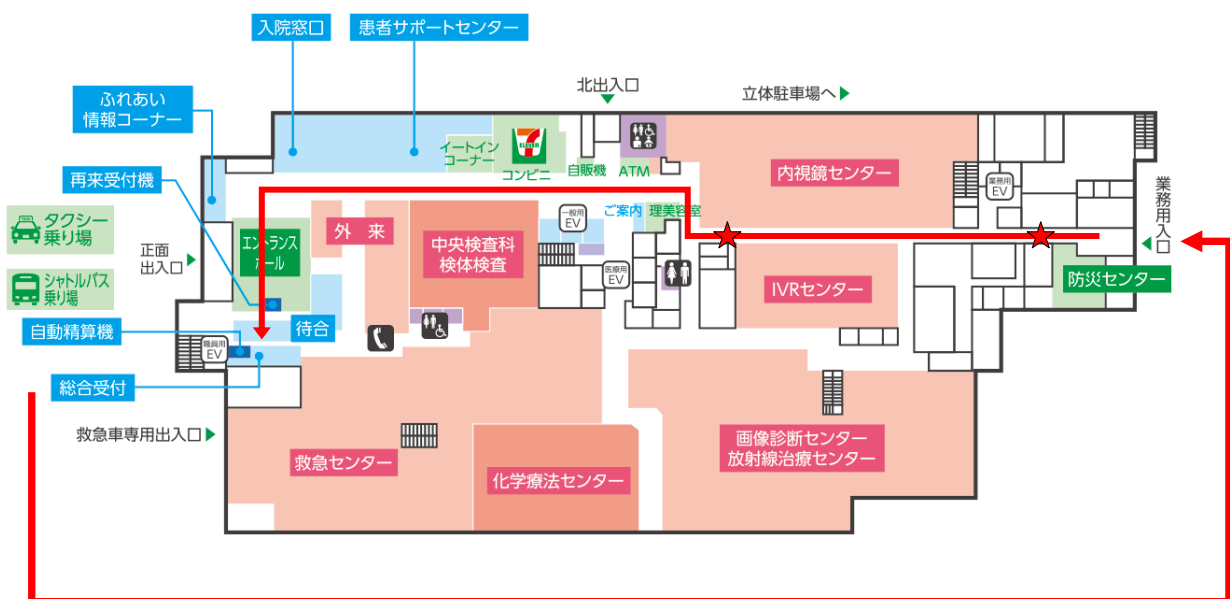
〒700-0013
岡山市北区伊福町1丁目17番18号



岡山済生会予防医学健診センター
(伊福町)

〒700-0013
岡山市北区伊福町1丁目19番14号

- ✓ 初めて防災センターへお越しいただく場合、ICカードがないと院内での通り抜けができません。一度、建物から出て外からお回りください。
- ✓ 1階防災センターでICカードを受け取られたら、下図の赤矢印の順路で総合受付へとお進みください。
- ✓ ★印の扉にはセキュリティがかかっております。ICカードをかざしてお進みください。



正面玄関からは病院の外周に沿って真裏に回ってください。