

「病気予防」「健康長寿」の鍵は腸内フローラにあり！？

当院で「腸内フローラ検査」を受けることができます

検査結果が
リニューアルしました！
1年に1度、腸内フローラ
検査を受けませんか？

「腸内フローラ」という言葉を聞いたことがありますか？
腸内フローラとは、腸内に生息する常在細菌の集合体で、私たちの腸内には約100兆個の細菌がすみついています。

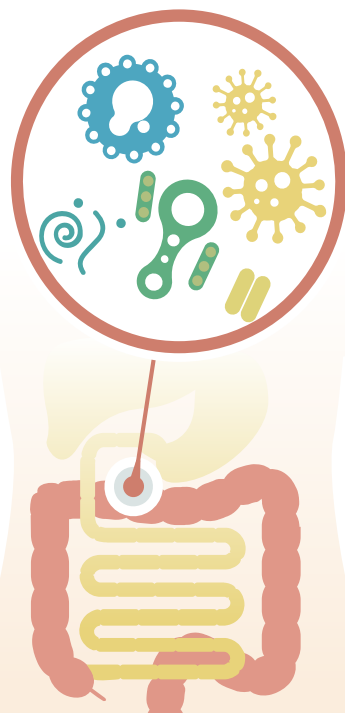
近年、「腸内フローラ」が私たちの健康に密接に関係していることが研究で解明されており、腸内フローラの乱れにより様々な病気にかかる危険が高まることも分かってまいりました。

(腸炎、大腸がん、乳がん、肥満、アレルギー、動脈硬化、糖尿病、自閉症など)

ご自身の腸内フローラバランスを知り、自分にあった生活習慣の改善をすることが重要です。

- ✓ 免疫機能を整えたい方
- ✓ 下痢や便秘などお腹の悩みでお困りの方
- ✓ お肌のトラブルをかかえている方
- ✓ なかなかダイエットが成功しない方

「腸内フローラ」が関係しているかもしれません
一度ご自身の腸内フローラを調べてみませんか？

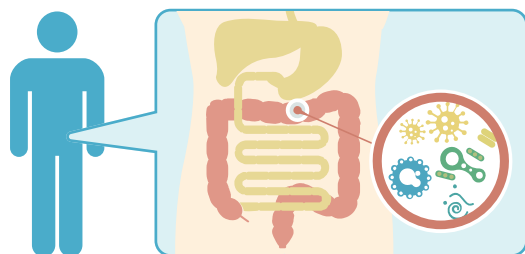


腸内フローラ検査でわかること

腸内フローラ判定 疾患リスク 有用菌 要注意菌

詳しくは裏面をご覧ください

腸内フローラ(細菌叢)とは



全身の細胞
約37兆個

腸内細菌
100兆個以上！重さ：1～1.5kg

腸内細菌には「一つの臓器」に匹敵するほどの働きと影響力があります！

腸内フローラ検査は自宅で簡単に、安心して受けられる検査です



1 検査キット購入

健診当日に検査キットをお渡しします



2 自宅で採便

ご自宅で検査キットを使い、便を採取します



3 ポスト投函

採便したキットを同封の返信用封筒に入れポストに投函します



4 検査結果返送

最長6週間程度で
当院より検査結果をお送りします

検査費用

19,800 円(税込)



岡山済生会 予防医学健診センター
TEL：086-252-2231

こんな方にオススメの検査です

お腹の症状でお悩みの方や
大腸がんが心配な方



お肌の調子や
太りやすさが気になる方



忙しくて生活が乱れがちの方



免疫機能を整えたい方



腸内フローラ検査の活用方法

あなたの腸内フローラの状態を5段階で判定します。
(A判定が最も理想的な状態です。)



腸内フローラの状態があまり良くなくても…



改善が必要な項目に関して、検査結果レポート内に生活習慣の改善アドバイスが記載されます。今の腸内環境に合ったアドバイスが提案されるので、効率的な腸活に繋がられます。

検査結果イメージ(一部)

PART 1 腸内フローラのバランス(概要)について

腸内フローラとは、腸内に棲息している細菌の総称を指します。腸内フローラは、腸内フローラ全体のバランスに関する検査結果を指します。腸内フローラは、腸内フローラ全体のバランスに関する検査結果を指します。

腸内フローラ総合判定

E判定 バランスが優れている。腸内フローラは、腸内フローラ全体のバランスに関する検査結果を指します。腸内フローラは、腸内フローラ全体のバランスに関する検査結果を指します。

腸内細菌の多様性判定

腸内細菌の多様性は、腸内フローラ全体のバランスに関する検査結果を指します。腸内細菌の多様性は、腸内フローラ全体のバランスに関する検査結果を指します。

多様性スコア4.65

腸内フローラ改善アドバイス

腸内フローラ改善アドバイスは、腸内フローラ全体のバランスに関する検査結果を指します。腸内フローラ改善アドバイスは、腸内フローラ全体のバランスに関する検査結果を指します。

PART 2 腸内フローラの観点からみた疾患リスク

腸内フローラは、腸内フローラ全体のバランスに関する検査結果を指します。腸内フローラは、腸内フローラ全体のバランスに関する検査結果を指します。

疾患別リスク判定

腸内細菌 (BIS) スコア

腸内細菌 (BIS) スコアは、腸内細菌全体のバランスに関する検査結果を指します。腸内細菌 (BIS) スコアは、腸内細菌全体のバランスに関する検査結果を指します。

腸内細菌 (BIS) スコア

腸内細菌 (BIS) スコアは、腸内細菌全体のバランスに関する検査結果を指します。腸内細菌 (BIS) スコアは、腸内細菌全体のバランスに関する検査結果を指します。

検査結果レポート(一部)

改善ポイントTOP3

- 1 果物の摂取**
- 2 運動**
- 3 牛乳・チーズの摂取**